

ООО «Абсолют»
ОГРН 1151841004974, ИНН 1841051742
адрес: г. Ижевск, ул. Восточная, д. 26, оф. 106
тел. 8 (3412) 90-71-56, 90-72-56
сайт: absolut-iz.ru , группа: vk.com/dsizhevsk
э-почта: absolut.ooo.18@mail.ru



ОБЩЕСТВО С ОГРАНИЧЕННОЙ
ОТВЕТСТВЕННОСТЬЮ «АБСОЛЮТ»

ЭСКИЗНЫЙ ПРОЕКТ

**для реализации плана мероприятий («дорожная карта») по
повышению значений показателей доступности для всех
категорий инвалидов и других маломобильных групп
населения к объекту и предоставляемым в нем услугам на
2019-2021 годы Автономного учреждения Удмуртской
Республики «Управление государственной экспертизы
проектов при Министерстве строительства, жилищно-
коммунального хозяйства и энергетики Удмуртской
Республики».**

Удмуртская Республика г. Ижевск, ул. Восточная, д. 42

ОДИ-098

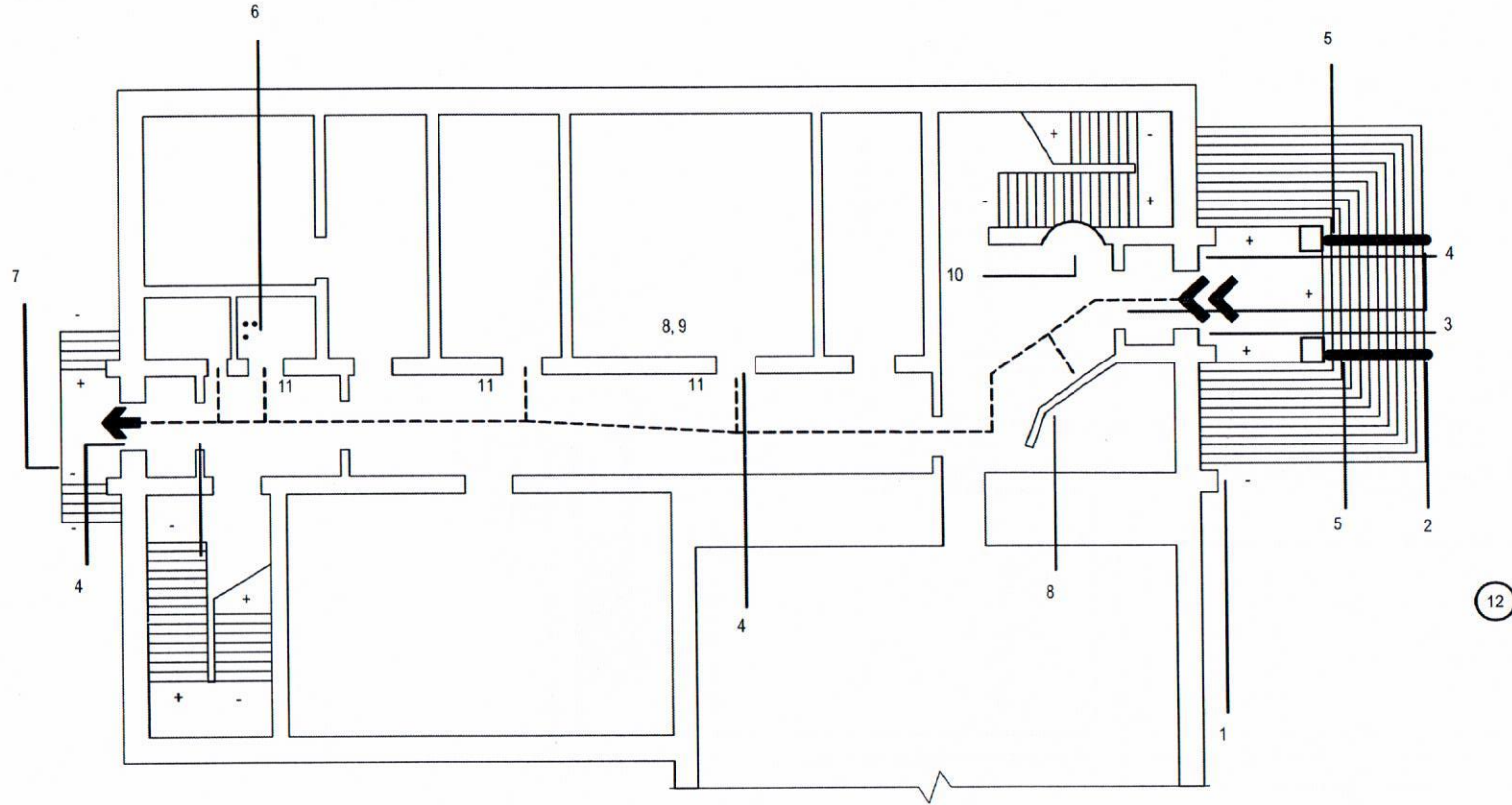
Согласовано:

Медведева УРО ВОС
Медведева УРО ООП ВОС
Медведева УРО ВОС

Королев А.А.

2019 г.

План первого этажа



Согласовано

Взам. инв. №

Подпись и дата

Инв. № подл.

						ОДИ-098			
						АУ "Управление госэкспертизы" 426063, г. Ижевск, ул. Восточная, 42			
Изм.	Копуч.	Лист	№ док.	Подп.	Дата	Оснащение оборудованием для МГН	Стадия	Лист	Листо
Разраб.	Черных						Р	1	2
Проверил									
Н. контр.						План первого этажа			ООО "Абсолют"

АУ "Управление госэкспертизы" 426063, г. Ижевск, ул. Восточна
42

Поз.	Обозначение	Наименование	Ед.изм.	Кол-во	Примеч
1		Система вызова помощи			
2		Контрастное выделение крайних ступеней			
3		Тактильная табличка "Наименование учреждения" с дублированием информации шрифтом Брайля			
4		Дверь со смотровой панелью, контрастными ручками, и шириной проема в свету не менее 900 мм			
5		Поручни			
6		Расширение санитарной комнаты и оснащение оборудованием			
6.1		Унитаз адаптированный для МГН			
6.2		Раковина адаптированная для МГН со смесителем			
6.3		Диспенсор для листовой туалетной бумаги			
6.4		Диспенсор локтевой для жидго мыла			
6.5		Зеркало поворотное			
6.6		Поручень для унитаза откидной			
6.7		Поручень для унитаза стационарный			
6.8		Поручень для раковины			
6.9		Крючок для трости и костылей			
6.10		Дверь адаптированная для МГН (Ширина проема в свету не менее 900 мм)			
6.11		Поручень на дверь			
6.12		Система вызова помощи			
7		Расширение площадки и устройство пандуса с двухуровневыми поручнями			
8		Индукционная система			
9		Лупа			
10		Тактильная мнемосхема с дублированием Информации шрифтом Брайля			
11		Тактильная табличка "Наименование кабинета" с дублированием информации шрифтом Брайля			
12		Парковка для инвалидов и МГН (разметка парковочного места, комплект знаков "Парковка для инвалидов")			

Согласовано

Взам. инв. №

Подпись и дата

Инв. № подл.